

SOMMARIO

PNEINEWS - n. 1 Anno 2023

www.sipnei.it

EDITORIALE

3 QUANDO IL FEGATO COMUNICA CON IL CERVELLO

Francesco Bottaccioli

INTERVISTA

4 IL BUTIRRATO, DAL FEGATO AL CERVELLO

A COLLOQUIO CON PAOLA TOGNINI, UNIVERSITÀ DI PISA

Paola Emilia Cicerone

Che esista un rapporto tra apparato digerente e cervello è noto da tempo. Ora però cominciamo a scoprire che in condizioni particolari - per esempio durante il digiuno - le sostanze prodotte dall'organismo influiscono sulla plasticità cerebrale, segnando epigeneticamente i neuroni. Una ricerca italiana mostra la diffusione del butirato, prodotto dal fegato, nel cervello

CONNESSIONI

7 L'ASSE FEGATO-CERVELLO

Ilaria Demori

Il fegato si trova al centro di un crocevia metabolico e immunitario che lega il suo stato fisiopatologico a quello di altri organi principali, compreso il cervello. La dieta e la gestione dello stress sono valide strategie terapeutiche da integrare per ottenere benefici sia nelle patologie epatiche che in quelle centrali

DOSSIER PALCENTA-2

11 OBESITÀ E FUNZIONE PLACENTARE

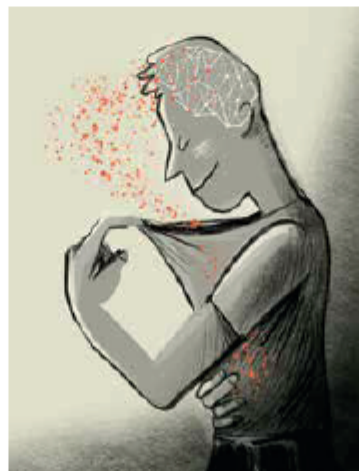
Stefania Carbonella, Gloria Curati, Lisa Gaiarsa, Vera Gandini, Federica Lavista, Ornella Righi, Gloria Trapletti, Commissione nazionale Sipnei Early Life

L'obesità materna, costituendo una situazione di infiammazione cronica, si associa ad un aumentato rischio di sviluppare disturbi multipli della gravidanza, tra cui il diabete gestazionale e la preeclampsia, che aumentano la morbilità e la mortalità infantile

17 LA PLACENTA E LE ORIGINI DELLO SVILUPPO DELLA MALATTIA: NUOVI ORIZZONTI PER LA RICERCA.

Stefania Carbonella, Gloria Curati, Lisa Gaiarsa, Vera Gandini, Federica Lavista, Ornella Righi, Gloria Trapletti, Commissione nazionale Sipnei Early Life

La placenta si forma in un momento preciso della vita di un individuo, grazie all'input di una nuova vita. Gli studi epidemiologici di David Baker hanno evidenziato una relazione inversa tra peso del feto e insorgenza di alcune malattie croniche in età adulta. Da questi studi è iniziato un entusiasmante filone di ricerca scientifica



PNEINEWS. Rivista bimestrale della Società Italiana di Psiconeuroendocrinologia.

Direttore Responsabile

Francesco Bottaccioli - bottac.fra@gmail.com

Hanno collaborato a questo numero

Francesco Bottaccioli, Stefania Carbonella, Paola Emilia Cicerone, Commissione nazionale Sipnei Early Life, Gloria Curati, Ilaria Demori, Lisa Gaiarsa, Vera Gandini, Federica Lavista, Ornella Righi, Gloria Trapletti

Illustrazione di copertina

Margherita Allegri - www.margheallegri.com

Impaginazione e grafica

Argento e China - www.argentochina.it

Registrazione

Autorizzazione del Tribunale Bologna n° 8038 del 11/02/2010

Redazione

Via Trionfale 65, 00195 - Roma

ABBONAMENTO E INFORMAZIONI

Il costo dell'abbonamento per ricevere 6 numeri di PNEINEWS è di 35,00 euro, in formato elettronico (Pdf) 20,00 euro. Per i soci SIPNEI l'abbonamento in formato elettronico è compreso nella quota annuale.

L'abbonamento cartaceo per i soci SIPNEI è scontato a 30,00 euro. Il versamento va eseguito a favore di SIPNEI Intesa San Paolo Ag. 16 viale Parioli 16/E IBAN IT 90 8 03069 05077 10000000203 specificando la causale.

Per informazioni: segreteria.sipnei@gmail.com

Per le modalità di abbonamento visita www.sipnei.it